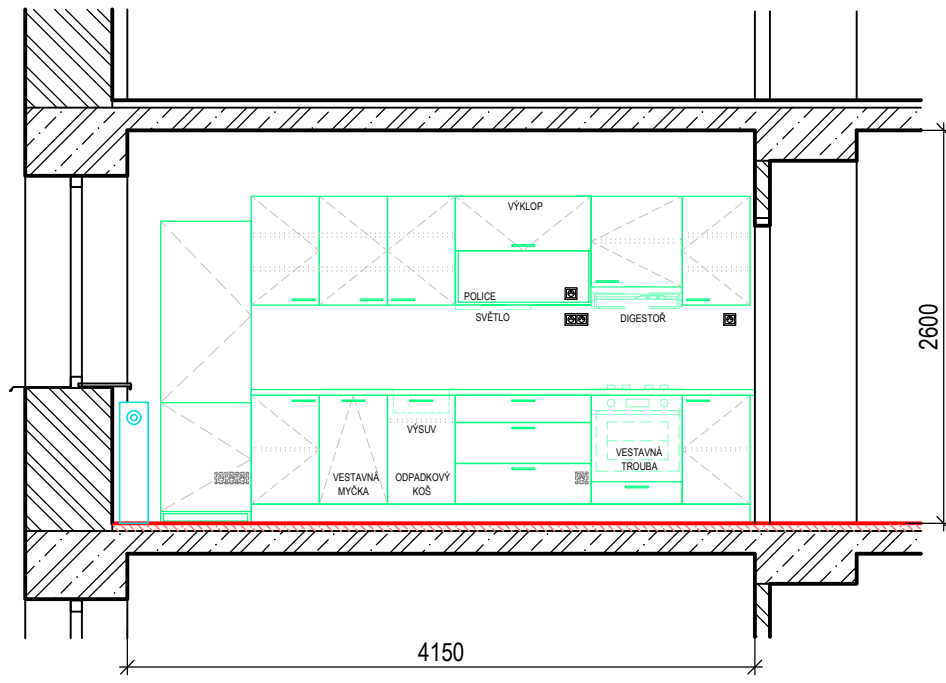
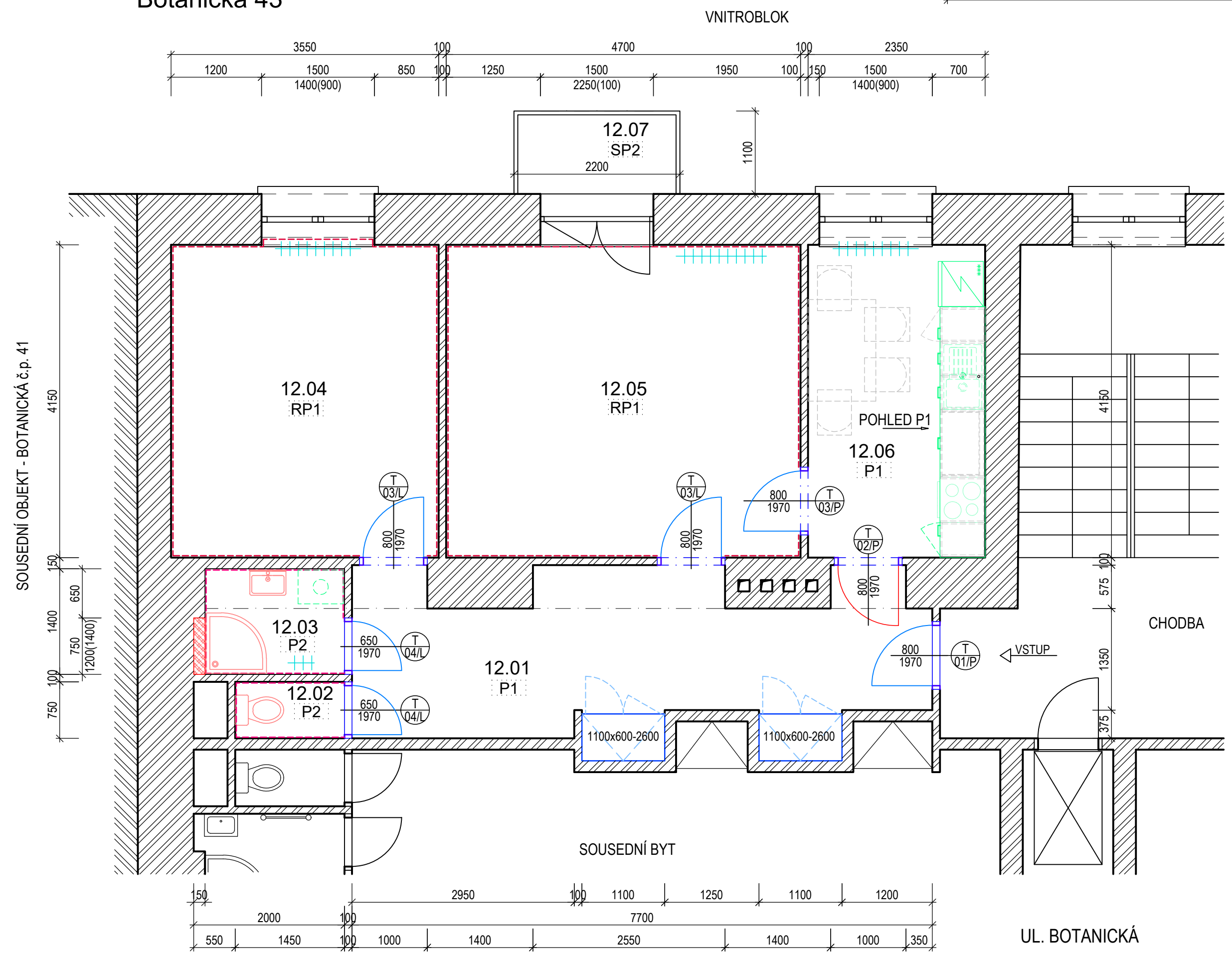


NÁVRH KUCHYŇSKÉ LINKY - POHLED P1  
NENÍ SOUČÁSTÍ DODÁVKY



PŮDORYS 4.NP - byt č. 12 - nový stav  
Botanická 43



LEGENDA MÍSTNOSTÍ:

ČÍSLO MÍSTNOSTI	ÚČEL MÍSTNOSTI	PLOCHA m <sup>2</sup>	S.V. m	PODLAHA	STĚNY	POZNÁMKA
12.01	CHODBA	15,51	2,60	PVC + soklová lišta		VESTAVĚNÉ SKŘÍŇE - REPASE - VYČIST. OBROUSIT. NOVÝ NÁTĚR.
12.02	WC	1,09	2,60	DLAŽBA	KERAMICKÝ SOKL v.100mm DL. 3,60m	
12.03	KOUPELNA	2,59	2,60	DLAŽBA	KERAMICKÝ OBKLAD v.2100mm DL. 5,70m	SPRCHOVÝ KOUT 800x800mm ČTVRTKRUHOVÝ. NÍZKÁ VANÍČKA
12.04	POKOJ	15,00	2,60	PARKETY	DŘEVĚNÉ LIŠTY PO CELEM OBVODU DL. 14,50m	PARKETY PŘETMELIT. OBROUSIT POVRCH OŠETŘIT OLEJ NEBO VOSK
12.05	POKOJ	19,70	2,60	PARKETY	DŘEVĚNÉ LIŠTY PO CELEM OBVODU DL. 15,70m	PARKETY PŘETMELIT. OBROUSIT POVRCH OŠETŘIT OLEJ NEBO VOSK
12.06	KUCHYŇ	10,02	2,60	PVC + soklová lišta		
12.07	BALKON	2,42		DLAŽBA		OČISTĚNÍ STAV POVRCHU OČISTĚNÍ ZABRADLÍ

CELKOVÁ PLOCHA BYTOVÉ JEDNOTKY 63,91m<sup>2</sup>  
BALKON 2,42m<sup>2</sup>

LEGENDA:

STÁVAJÍCÍ ZDIVO

STÁVAJÍCÍ KONSTRUKCE

RENOVACE RADIÁTORŮ (viz PD ÚT)

NOVÉ PODLAHY

ZDIVO Z PLNÝCH PÁLENÝCH CIHEL NA MALTU

NOVÉ KONSTRUKCE

REPASOVANÉ KONSTRUKCE

REPASOVANÉ VESTAVĚNÉ SKŘÍŇĚ

NOVÁ SANITA

NOVÁ DŘEVĚNÁ LIŠTA K PARKETÁM

NOVÝ KERAMICKÝ OBKLAD STĚN, SOKL

NÁVRH VYBAVENÍ KUCHYŇE - NENÍ SOUČÁSTÍ DODÁVKY

AUTOMAT. PRAČKA - NENÍ SOUČÁSTÍ DODÁVKY

LEGENDA NOVÝCH PODLAH:

P 1 - nová podlaha, nášlapná vrstva PVC – celk.tl. ~ 50mm (m.č. 12.01, 12.06)  
P 2 - nová podlaha, nášlapná vrstva dlažba – celk.tl. ~ 50mm (m.č. 12.02, 12.03)  
RP 1 - repase stávajících parket, nové dřev. lišty (m.č. 12.04, 12.05)  
SP 2 - stávající nášlapná vrstva - dlažba (m.č. 12.07)

Skladby podlah - viz Technická zpráva ASŘ

AKCE:		OPRAVA BYTU Botanická 43, 602 00 BRNO Byt č. 12		STUPEŇ PD: DOKUMENTACE PRO PROVÁDĚNÍ STAVBY - DPS	
INVESTOR A OBJEDNATEL:		Úřad městské části města Brna Dominikánská 2, 601 69 Brno		OBJEKT: Bytová jednotka - Brno, Botanická 43, byt č.12	
MÍSTO STAVBY:		Botanická 935/43, 602 00 Brno - byt č.12 parc. č.1661; k. ú. Veveří		PROFESE: D.1.1 - ARCHITEKTONICKO-STAVEBNÍ ŘEŠENÍ	
GENERÁLNÍ PROJEKTANT:		INTAR a.s. Bezručova 81/17a, 602 00 Brno tel.: +420 543 422 211 www.intar.cz, info@intar.cz		ZAKÁZKOVÉ ČÍSLO: 20189311-4	
VEDOUcí PROJEKTU:		ING. JOSEF KATOLICKÝ, jkatolicky@intar.cz		DATUM: 08/2021	
HLAVNÍ INŽENÝR PROJEKTU:		Z.KRATOCHVILOVÁ, zkratochvilova@intar.cz		FORMÁT: 6 × A4	
ZHOTOVITEL ČÁSTI:				KOPIE:	
ODPOVĚDNÝ PROJEKTANT:		Z.KRATOCHVILOVÁ, zkratochvilova@intar.cz		MĚŘÍTKO: 1:50	
VYPRACOVAL:		ZDEŇKA KRATOCHVILOVÁ, zkratochvilova@intar.cz		VÝKRES: Půdorys 4.np - byt č.12 Nový stav	
				EVIDENČNÍ ČÍSLO: 20189311_D.1.1_03	
				ČÍSLO VÝKRESU: 03	
				REVIZE:	